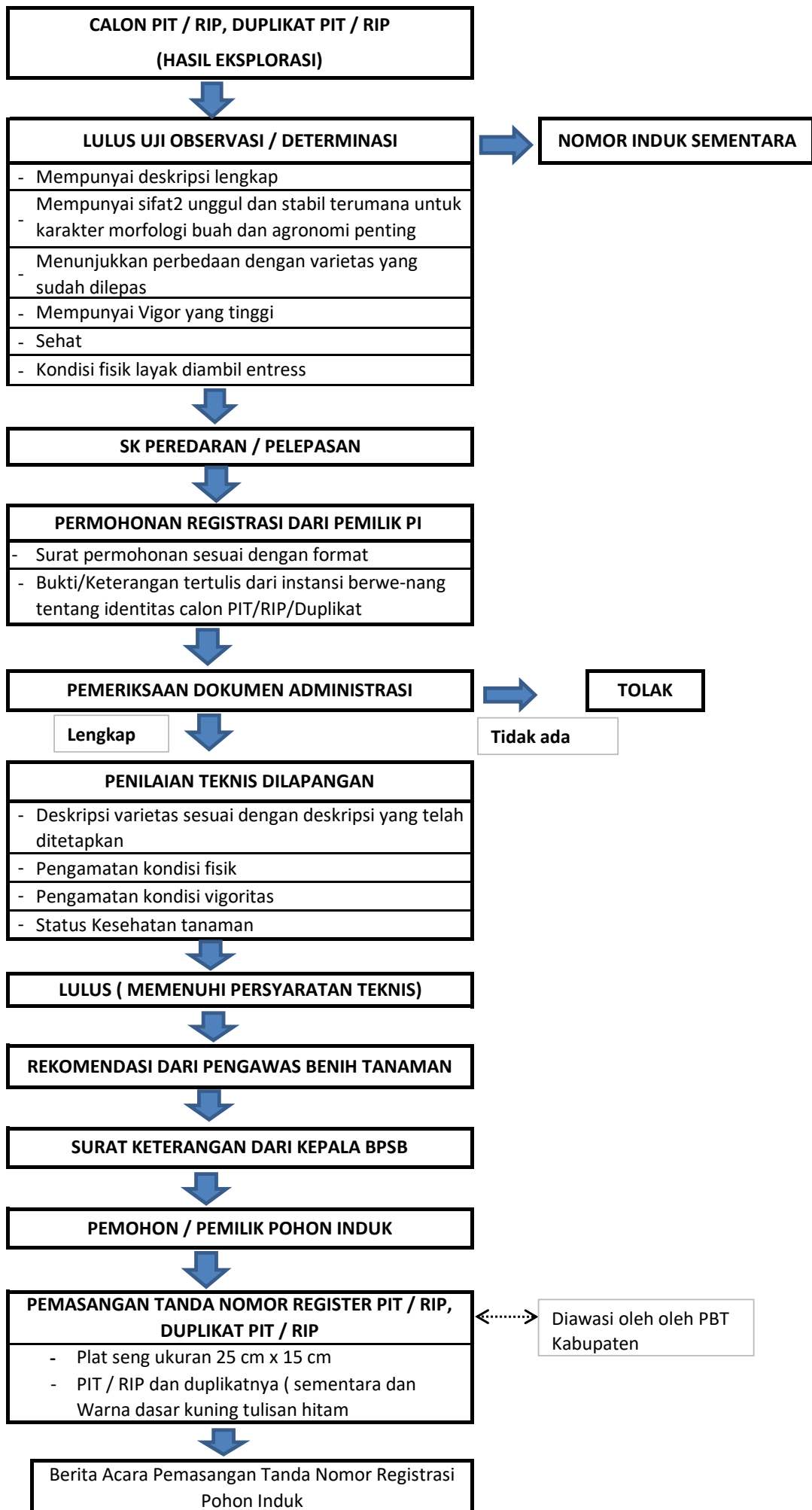


**FLOW CHART PROSEDUR DETERMINASI DALAM RANGKA PENETAPAN POHON INDUK / RUMPUN INDUK DAN PENYEDIAAN BENIH SUMBER**

NO.	URAIAN KEGIATAN	PELAKSANA				MUTU BAKU			KETERANGAN
		PEMILIK POHON	KEGIATAN KULTIVAR DAN PBT KAB./KOTA	KASIE	KEPALA BALAI	PERSYARATAN KELENGKAPAN	WAKTU	OUTPUT	
1	Menyampaikan permohonan determinasi pohon induk / rumpun induk ( PI / RI )	1				Surat Permohonan dan kelengkapan Persyaratan permohonan( peta lokasi, label/identitas calon PI/RI)	10 Menit	Permohonan yang telah diagendakan	1 unit
2	Mendisposisi dokumen permohonan determinasi PI / RI				2	Permohonan yang telah diagendakan	10 Menit	Lembaran Disposisi	1 unit
3	Menelaah dokumen permohonan dan berkoordinasi dengan Koordinator Kegiatan Kultivar tentang pelaksanaan Determinasi PI / RI			3		Permohonan dan Lembaran Disposisi	30 menit	Resume hasil koordinasi dan perintah verifikasi dokumen determinasi	1 unit
4	Verifikasi dokumen persyaratan determinasiPI / RI		4			Resume hasil koordinasi dan perintah verifikasi dokumen determinasi	15 menit	Dokumen permohonan yang memenuhi persyaratan	1 unit
5	Pengajuan surat tugas dalam rangka determinasi PI / RI			5		Dokumen permohonan yang memenuhi persyaratan	5 menit	Draf Surat Perintah Perjalanan Dinas paraf Kasie	1 unit
6	Surat Perintah Pelaksanaan Determinasi PI / RI				6	Draf Surat Tugas Dinas paraf Kasie	5 menit	Surat Perintah Tugas Tanda Tangan Kepala UPTD BPSBTPHP	1 unit
7	Melaksanakan determinasi calon PI / RI		7			Surat Perintah Tugas Tandatangan Kepala UPTD BPSBTPHP	360 Menit	Data karakteristik PI/RI / Kondisi Tanaman PI /RI	1 unit
8	Membuat laporan hasil determinasi calon pohon induk/rumpun induk		8			Data karakteristik PI/RI / Kondisi Tanaman PI /RI	120 Menit	Laporan hasil determinasi PI/RI	1 unit
9	Membuat Rekomendasi nomor registrasi PI / RI atau Rekomendasi PI / RI yang memenuhi persyaratan penyediaan benih sumber serta surat pengantar rekomendasi		9			Laporan hasil determinasi PI/RI	30 Menit	Draf Rekomendasi nomor registrasi PI/RI atau Rekomendasi PI /RI yang memenuhi persyaratan penyediaan benih sumber serta draft surat pengantar rekomendasi	1 unit
10	Memeriksa dan menandatangani Rekomendasi nomor registrasi PI / RI atau Rekomendasi PI / RI yang memenuhi persyaratan penyediaan benih sumber serta surat pengantar rekomendasi				10	Draf Rekomendasi nomor registrasi PI/RI atau Rekomendasi PI /RI yang memenuhi persyaratan penyediaan benih sumber serta draf surat pengantar rekomendasi	15 menit	Rekomendasi nomor registrasi PI/RI atau Rekomendasi PI /RI yang memenuhi persyaratan penyediaan benih sumber serta surat pengantar rekomendasi	1 unit
11	Mencatat Rekomendasi nomor registrasi PI / RI atau Rekomendasi PI / RI yang memenuhi persyaratan penyediaan benih sumber serta surat pengantar rekomendasi		11			Rekomendasi nomor registrasi PI/RI atau Rekomendasi PI /RI yang memenuhi persyaratan penyediaan benih sumber serta surat pengantar rekomendasi	30 Menit	Buku induk nomor registrasi PI / RI	1 unit
12	Menerbitkan Rekomendasi nomor registrasi PI / RI atau Rekomendasi PI / RI yang memenuhi persyaratan penyediaan benih sumber serta surat pengantar rekomendasi	12				Buku induk nomor registrasi PI / RI	5 Menit	Nomor registrasi PI/RI	1 unit
13	Pemilik PI /RI memasang tanda nomor registrasi pada PI/ RI dibawah pengawasan PBT Kab.	13				Nomor registrasi PI/RI		Pohon induk / Rumpun Induk yang telah terpasang nomor registrasi	1 unit

# ALUR PROSES PENETAPAN NOMOR REGISTRASI PIT / RIP / DUPLIKAT



# ALUR PROSES PENETAPAN NOMOR REGISTRASI POHON INDUK

